



Comune di Sant'Egidio alla Vibrata
Provincia di Teramo

Oggetto :

VALUTAZIONE AMBIENTALE STRATEGICA (D. Lgs. 152/2006 e s.m.i.)
Variante Generale al Piano Regolatore Esecutivo del Territorio Comunale di Sant'Egidio alla Vibrata (TE);
art. 12, 13 LR 18/83

P.T.P. Stralcio

Navigatore

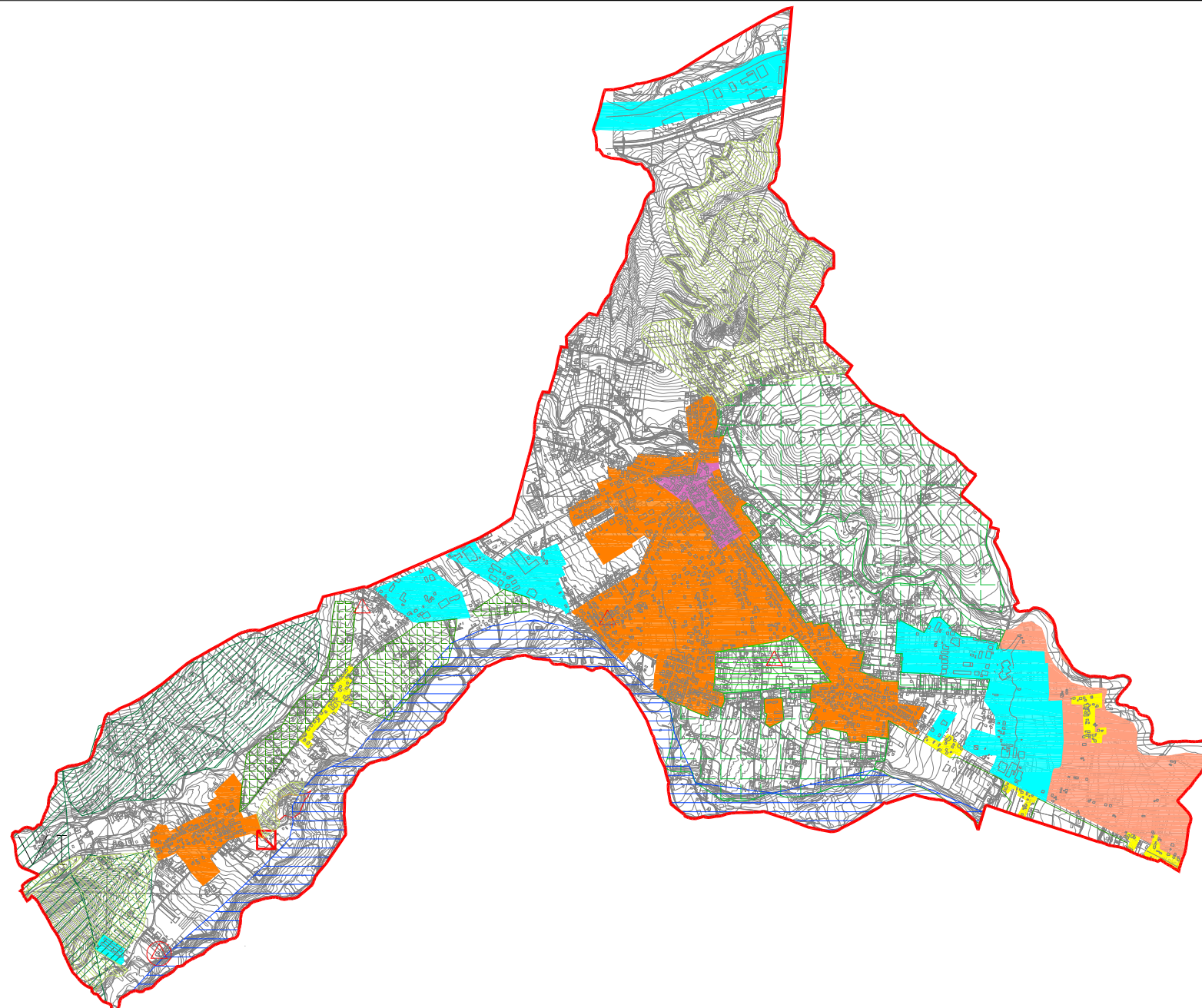


Progettista :

Arch. Di Giovanni Filippo



Perimetro Comunale



LEGENDA SCALA 1:20.000

IL SISTEMA AMBIENTALE

A.1 AREE AMBITI ED OGGETTI DI TUTELA AMBIENTALE E PAESAGGISTICA

- A.1.1 AREE ED OGGETTI DI INTERESSE BIO-ECOLOGICO
- A.1.2 AREE A RISCHIO GEOLOGICO ED IDROGEOLOGICO
- A.1.3 AMBITI DI ATTENZIONE IDROGEOLOGICA

- A.1.3.1 Ambiti di controllo idrogeologico
- A.1.3.2 Ambiti di protezione idrologica

- Sorgenti idropotabili
- Risorse idrologiche
- Ambiti di vulnerabilità intrinseca

A.1.4 AREE DI INTERESSE PAESAGGISTICO ED AMBIENTALE

A.1.5 MANUFATTI E SITI DI INTERESSE ARCHEOLOGICO STORICO E CULTURALE

A.1.5.1 Beni archeologici

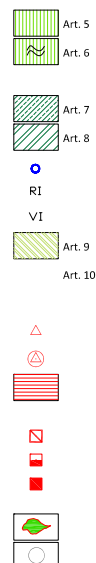
- Beni puntuali
- Aree archeologiche
- Aree di attenzione archeologica

A.1.5.2 Beni architettonici

- Edifici religiosi
- Edifici militari
- Edifici civili

A.1.5.3 Beni urbanistici

- Centri storici
- Nuclei e borghi rurali



A.1.6 LE EMERGENZE PERCETTIVE

- A.1.6.1 Sistema dei crinali e delle dorsali
- A.1.6.2 Elementi focali
- A.1.6.3 Elementi strutturati del paesaggio agricolo
- A.1.6.4 Visuali da salvaguardare

A.2 LE AREE PROTETTE

A.2.1 PARCHI E RISERVE

- A.2.1.1 Nazionali
- A.2.1.2 Regionali
- A.2.1.3 Aree marine di reperimento

A.2.2 PIANI E PROGETTI D'AREA A MATRICE AMBIENTALE E PAESISTICA

A.2.3 CORRIDOI BIOLOGICI E PAESAGGISTICI DEGLI AMBIENTI FLUVIALI



IL SISTEMA INSEDIATIVO

B.1 INSEDIAMENTI STORICI

B.2 INSEDIAMENTI RECENTI CONSOLIDATI

B.3 INSEDIAMENTI RECENTI IN VIA DI CONSOLIDAMENTO

B.4 NUCLEI ED INSEDIAMENTI SPARSI

B.5 INSEDIAMENTI MONOFUNZIONALI

B.5.1 Da rilocalizzare

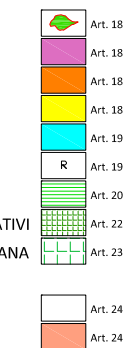
B.6 COMPARTI DA RISERVARE PRIORITAMENTE ALLO SVILUPPO DEL SISTEMA DEL VERDE URBANO

B.7 VARCHI E DISCONTINUITA' DEL SISTEMA INSEDIATIVO DA CONSERVARE PER USI URBANI NON INSEDIATIVI

B.8 TERRENI AGRICOLI PERIURBANI CON FUNZIONI DI RIEQUILIBRIO ECOLOGICO RISPETTO ALL'AREA URBANA

B.9 IL TERRITORIO AGRICOLO

- B.9.1 Aree agricole
- B.9.2 Aree agricole di rilevante interesse economico



Elaborati :

VAS_03.1
Piano Territoriale Provinciale Stralcio

Livello Progettuale :

Adozione



Tavola : VAS_03.1 Scala : 1:40000 Data : 19.07.22